

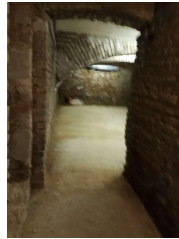
PREMIUM Makler GmbH
1040 Wien, Operngasse 17-21
Tel: 01/545 81 81 0
Fax: 01/545 81 81 780

Ihr Ansprechpartner:
Helene KRENEK
Tel:
Mobil: +43 664 801 70 270
h.krenek@premium.co.at

PREMIUM
Makler



Mieten Sie ein Lager als PREKARIUM, hier können Sie so Einiges verstauen...



Lageplan



Eckdaten

Objektgruppe:	Geschäft/ Lokal
Landescode:	A
PLZ:	1110
Ort:	Wien
Straße:	Sedlitzkygasse
Hausnummer von:	42
Stockwerk:	KG
Top:	M3
Nutzfläche:	ca. 48,01 m ²
Anschlüsse:	Strom
beziehbar ab:	ab sofort
Energieausweis:	Klasse B, HWB: 36,00 kwh/ m ² a
Obj.Nr.:	10501969

Kosten

Gesamtmiete (Brutto):	€	127,74
Betriebskosten (Netto):	€	105,62
Sonstige Kosten:	€	1,00
USt:	€	21,12

Einmalige Ausgaben

Kautio¹:	€	383,22
Provision (Netto)²:	€	319,86
Einmalige Abwicklungskosten³		
Vertragsvergebüh⁴		

Dieses Lager ist geeignet wenn Sie zusätzlichen Platz benötigen für verpackte Utensilien, selten Gebrauchtes - aber unempfindlich, da Feuchtigkeit auftreten kann!

Dieses LAGER im Kellergeschoß eines Altbauhauses wird als Prekarium vergeben!

Der Leihnehmer nimmt ausdrücklich zur Kenntnis, dass mit der leihweisen Zurverfügungstellung des Leihgegenstandes gegen jederzeitigen Widerruf keinerlei Kündigungsschutz bzw. keine Garantie für eine bestimmte Dauer der Nutzung verbunden ist.

Festgehalten wird dass die Verbrauchsabhängigen vom Leihnehmer die direkt verursachten Betriebskosten (wie etwa Strom, Gas etc...) von diesem selbst zu tragen sind.

Das Lager besteht aus:

- *einem Gang
- *einer Nische
- *sowie einem Lagerraum

Ausstattungsbeschreibung:

Haus: Stiegenhaus mit Aufzug erschlossen, Müllraum,

Infrastruktur:

Quasi vor Ihrer Türe befinden sich viele kleinere Geschäfte des täglichen Bedarfs wie zum Beispiel, Hofer, Billa, Spar und so weiter. Die beliebte Shopping Meile in der Simmeringer Hauptstrasse sowie auch der belebte Verkehrsknotenpunkt am Simmeringer Platz und das EKZ Simmering bieten ebenfalls hervorragende Handels- und Gastronomieeinrichtungen.

Die Wiener Innenstadt sowie der Westbahnhof ist in nur kurzer Zeit über die U- Bahn Linie U3 und der Straßenbahnlinien 6 und 71 erreichbar.

Auch die günstige Anbindung an zentrale Verkersknotenpunkte wie die A 23 sind als sehr gut zu bezeichnen.

Strassenbahn: 6, 71

Bus: 15 A, 74

Schnellbahn: S 2

U- Bahn: U 3 Enkplatz (in der Nähe)

Befristung/ Mietbeginn: unbefristet / ab sofort

Anfallende Nebenkosten ausser der Kautio:

* Vergebührung des Vertrages beim Finanzamt

* Vertragserichtungskosten

* 3 Bruttomonatsmieten Provision zuzügl. 20 % Ust.